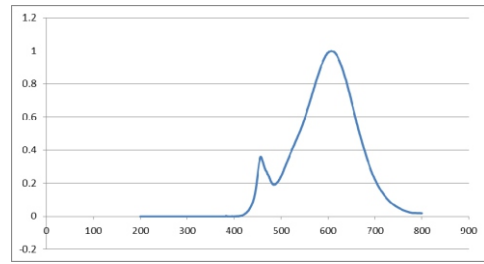
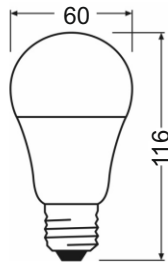


LED Lampe 14W/E27 nicht dimmbar



Technische Daten

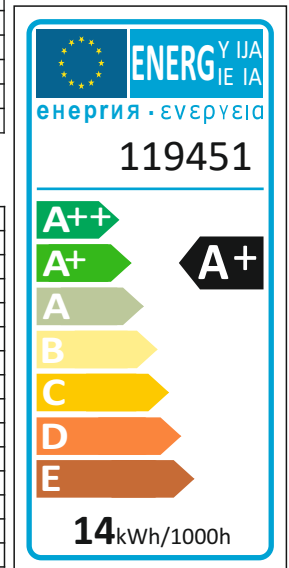


Elektrische Daten

Nennleistung	14 W
Bemessungsleistung	14 W
Nennspannung	220...240 V
Netzleistungsfaktor λ	0.97
Betriebsfrequenz	50...60 Hz
Leistungsaufnahme der herkömmlichen Lampe	100 W

Lichttechnische Daten

Nennlichtstrom	1521 lm
Bemessungslichtstrom	1521 lm
Lichtstärke	nicht erforderlich
Farbtemperatur	2700 K
Farbwiedergabeindex Ra	>80
Startzeit	< 0,5 s
Aufwärmzeit (60 %)	0.00 s
Lichtstromerhalt am Ende d. Nennlebensdauer	70%
Lichtfarbe	warmweiß
Abstrahlwinkel	240°
Bemessungshalbwertswinkel	nicht erforderlich
Frühhausfallrate	< 5% / 1000h
Lichtstromverlust	0,8% / 6000h
Farbkonsistenz	< 6 sdc
Lampenstrom	107 mA



Abmessungen & Gewicht

Gesamtlänge	116 mm
Durchmesser	60 mm
Gewicht	115 g

Farben & Materialien

Quecksilbergehalt der Lampe	0.0 mg
Quecksilberfrei	Ja

Lebensdauer

Nennlebensdauer	20000 h (25°C)
Bemessungslampenlebensdauer	20000 h
Anzahl der Schaltzyklen	>15000

Zusätzliche Produktdaten

Sockel (Normbezeichnung)	E27
Bauform / Ausführung	A60
Fachgerecht zu entsorgen nach WEEE	Ja
Schutzart	IP20

Einsatzmöglichkeiten

Dimmbar	nein
---------	------